

## **Mosca de l'olivera (*Bactrocera oleae*)**

**Informe de la situació de la plaga en camp  
Campanya 2.022**

**Setmana 41 : 10 Octubre - 16 Octubre**





## Índex

Plànol de densitat poblacional

Nivells poblacionals a la Comunitat Valenciana

Nivells poblacionals per província

Nivells poblacionals per comarca

### CASTELLÓ

BAIX MAESTRAT

ALT MAESTRAT

PLANA ALTA

ALT PALÀNCIA

### VALÈNCIA

ELS SERRANS

CAMP DE TÚRIA

PLANA D'UTIEL-REQUENA

FOIA DE BUNYOL

RIBERA ALTA

VALL D'AIORA

CANAL DE NAVARRÉS

LA COSTERA

LA VALL D'ALBAIDA

### ALACANT

MARINA ALTA

EL COMTAT

MARINA BAIXA

ALCOIÀ

ALT VINALOPÓ

ALACANTÍ

VINALOPÓ MITJÀ

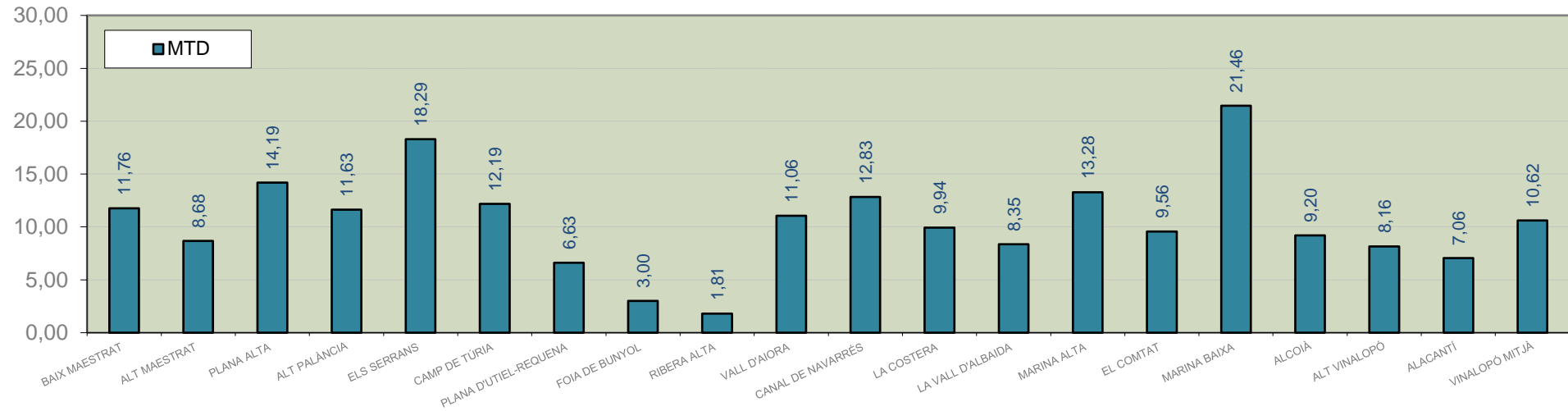




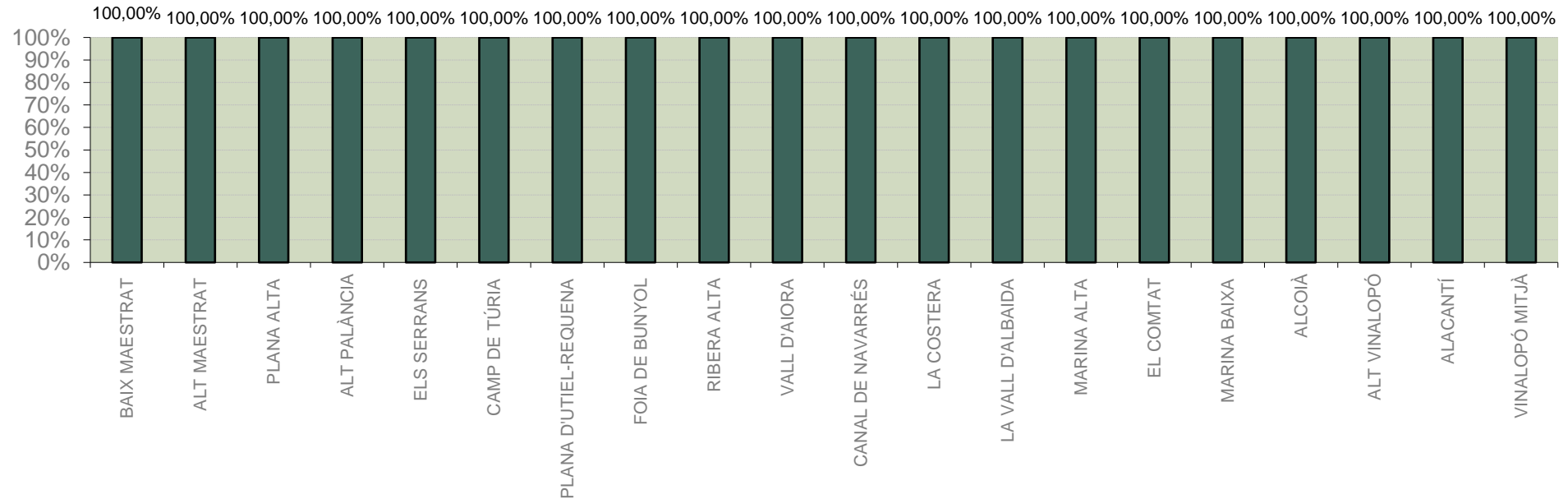
Setmana 41 Resum per zones

MTD: Mosques/Trampa/Dia

MTD BACTROCERA OLEAE



% TRAMPES REVISADES

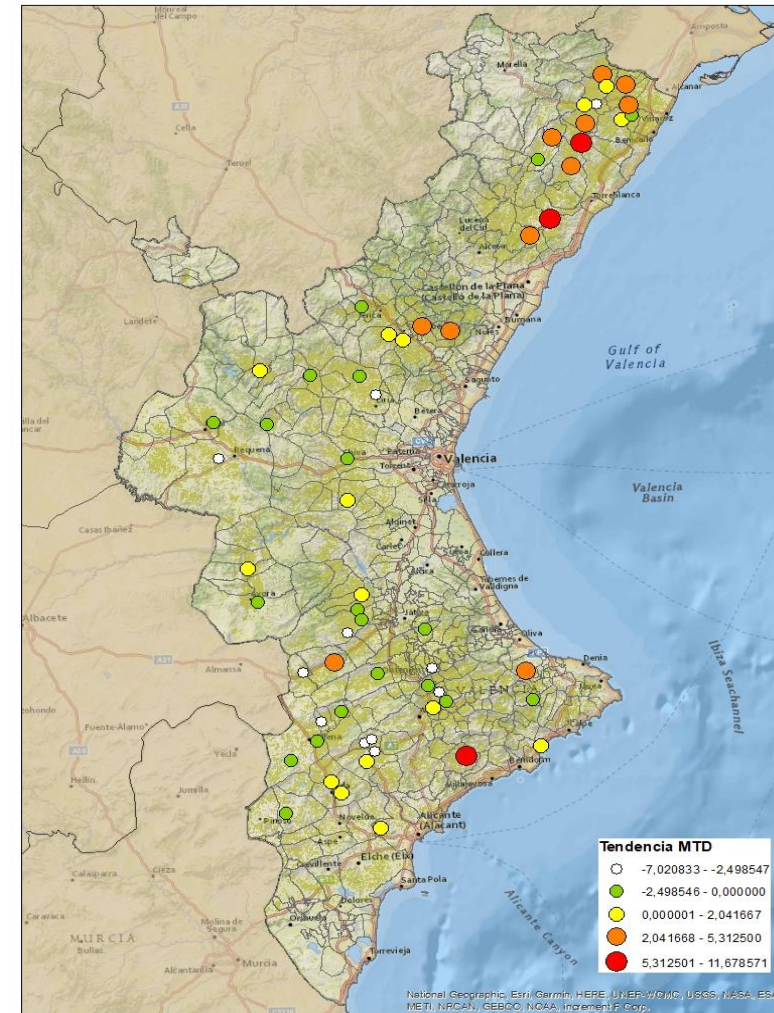
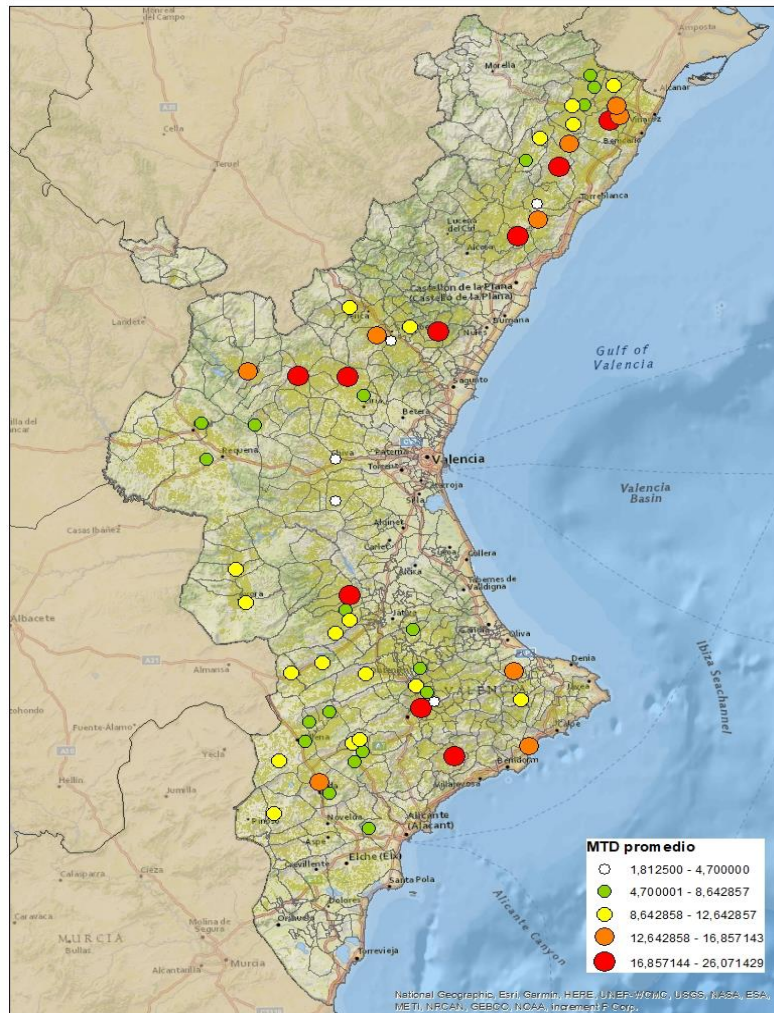




Setmana 41 Isomosques. Nivells poblacionals i tendència de la població silvestre

Nivell Poblacional Punts de control *Bactrocera oleae* 2.022

Tendència Punts de control *Bactrocera oleae* 2.022





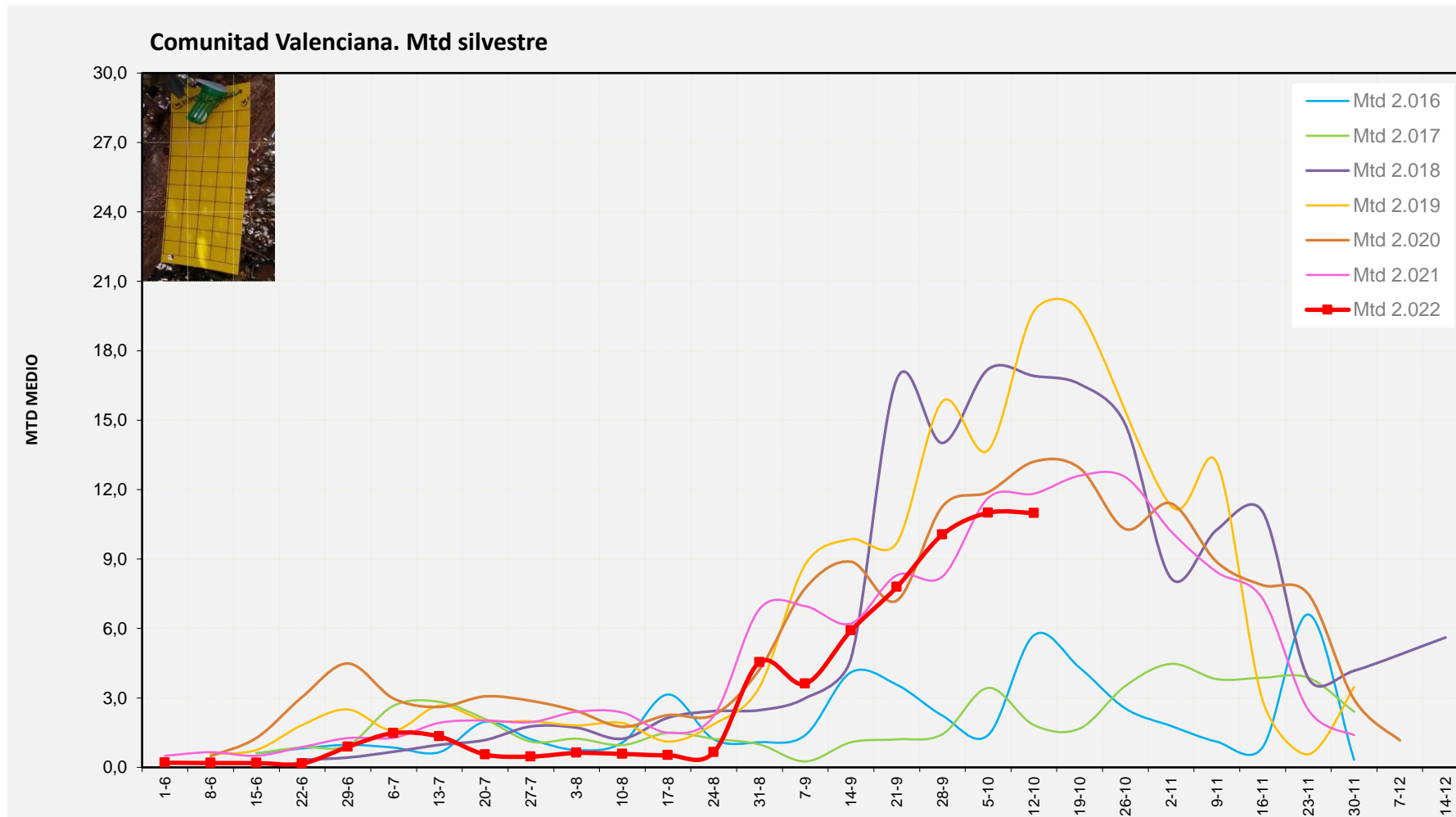
**Setmana 41 Corba poblacional Comunitat Valenciana**

**MTD mateixa setmana**

<b>2.016</b>	<b>5,71</b>
<b>2.017</b>	<b>1,83</b>
<b>2.018</b>	<b>16,91</b>
<b>2.019</b>	<b>19,71</b>
<b>2.020</b>	<b>13,21</b>
<b>2.021</b>	<b>11,82</b>
<b>2.022</b>	<b>10,98</b>

% comptat última setmana: 100,00%

MTD: Mosques/Trampa/Dia



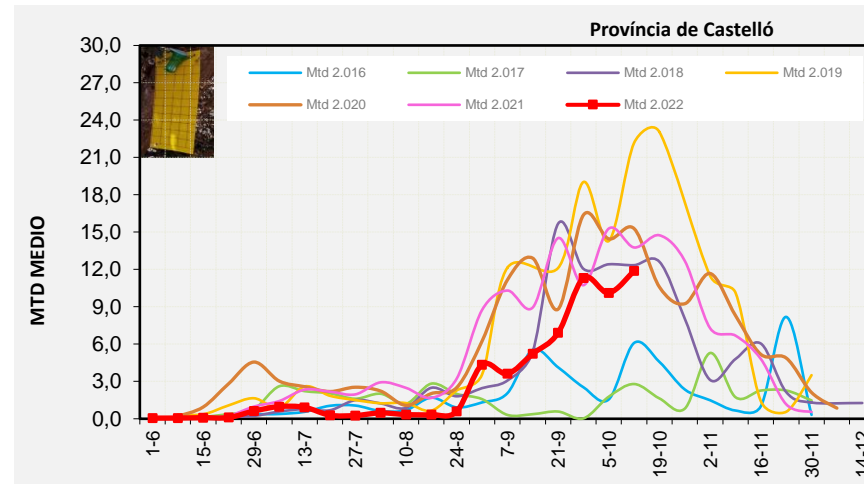


**Setmana 41 Corbes poblacionals províncies**

	MTD mitjà		
	Castelló	València	Alacant
<b>2.016</b>	<b>6,09</b>	<b>5,44</b>	<b>5,59</b>
<b>2.017</b>	<b>2,79</b>	<b>0,76</b>	<b>1,88</b>
<b>2.018</b>	<b>12,35</b>	<b>20,13</b>	<b>18,50</b>
<b>2.019</b>	<b>22,18</b>	<b>22,12</b>	<b>14,72</b>
<b>2.020</b>	<b>15,28</b>	<b>12,63</b>	<b>11,61</b>
<b>2.021</b>	<b>13,77</b>	<b>11,31</b>	<b>10,30</b>
<b>2.022</b>	<b>11,90</b>	<b>10,20</b>	<b>10,80</b>

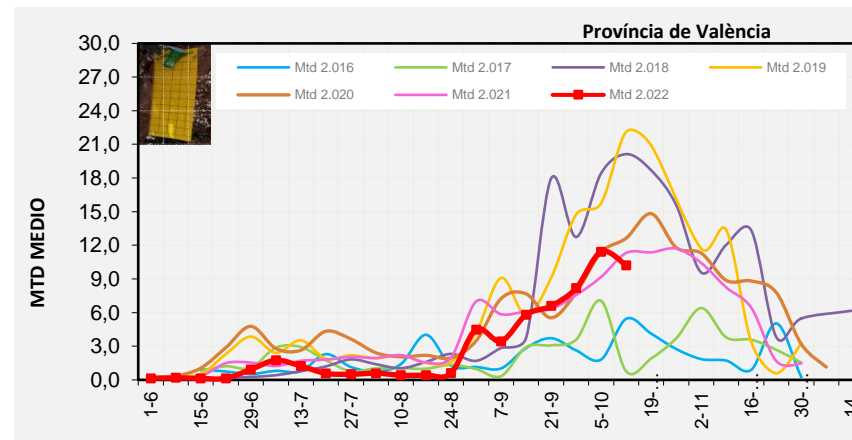
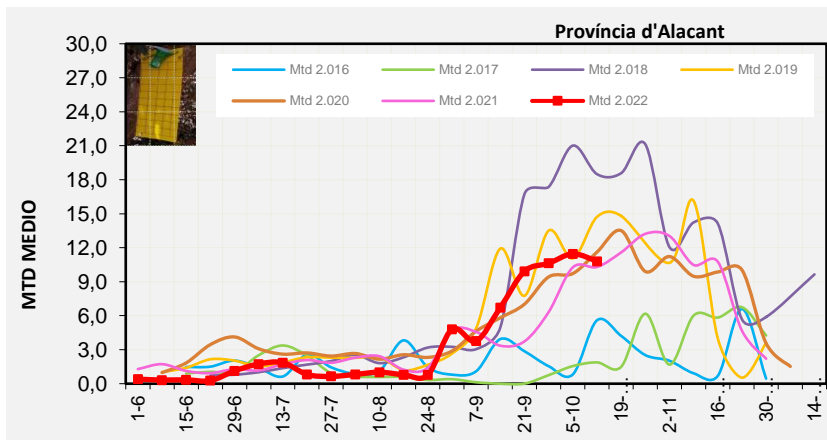
% comptat última setmana: 100,00%

MTD: Mosques/Trampa/Dia



% comptat última setmana: 100,00%

% comptat última setmana: 100,00%



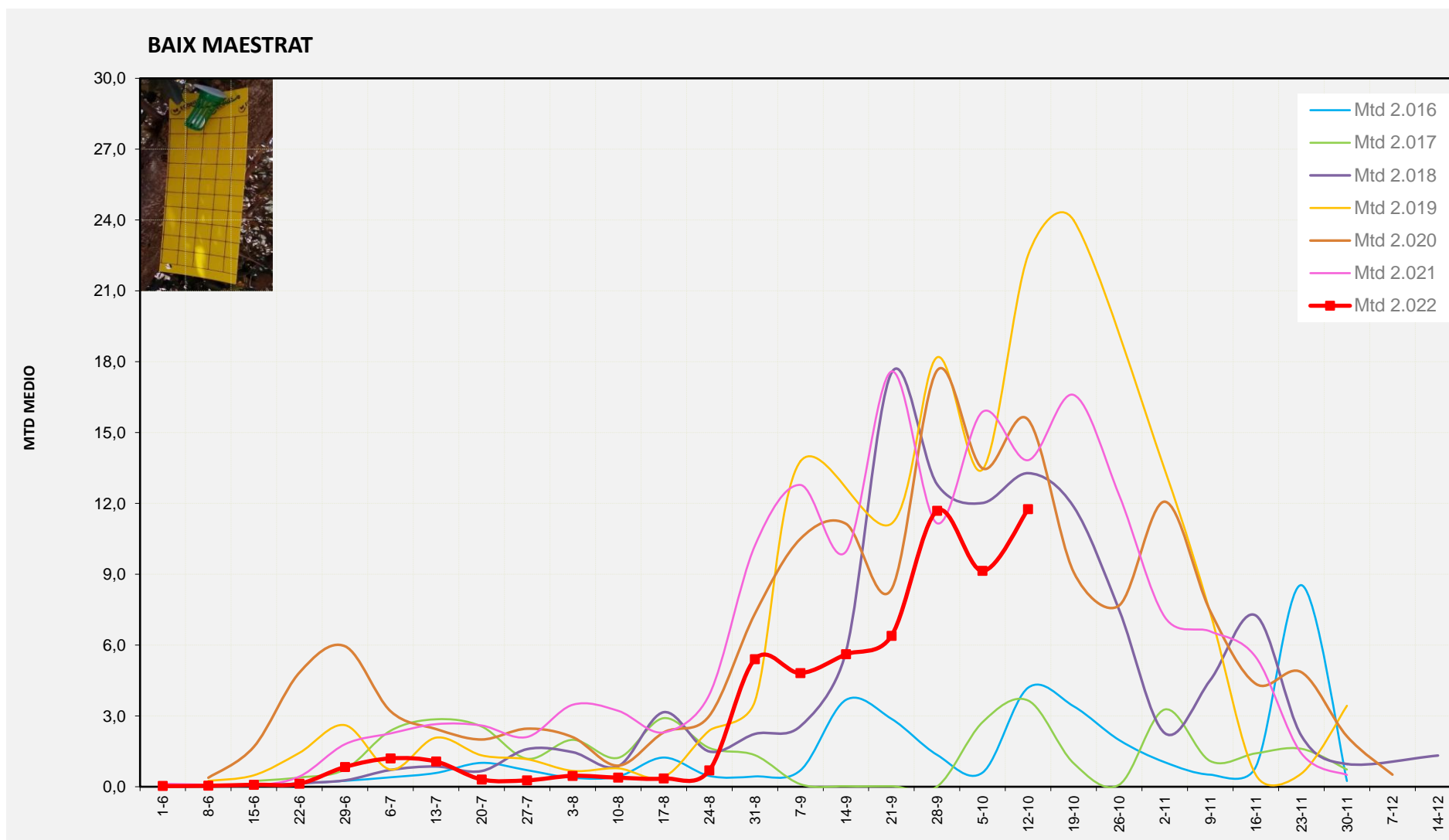


Setmana 41 BAIX MAESTRAT

Nº Trampes instal·lades: 20  
 % comptat última setmana: 100,00%

MTD MITJÀ	
2.016	4,19
2.017	3,65
2.018	13,28
2.019	22,52
2.020	15,54
2.021	13,83
2.022	11,76

MTD: Mosques/Trampa/Dia



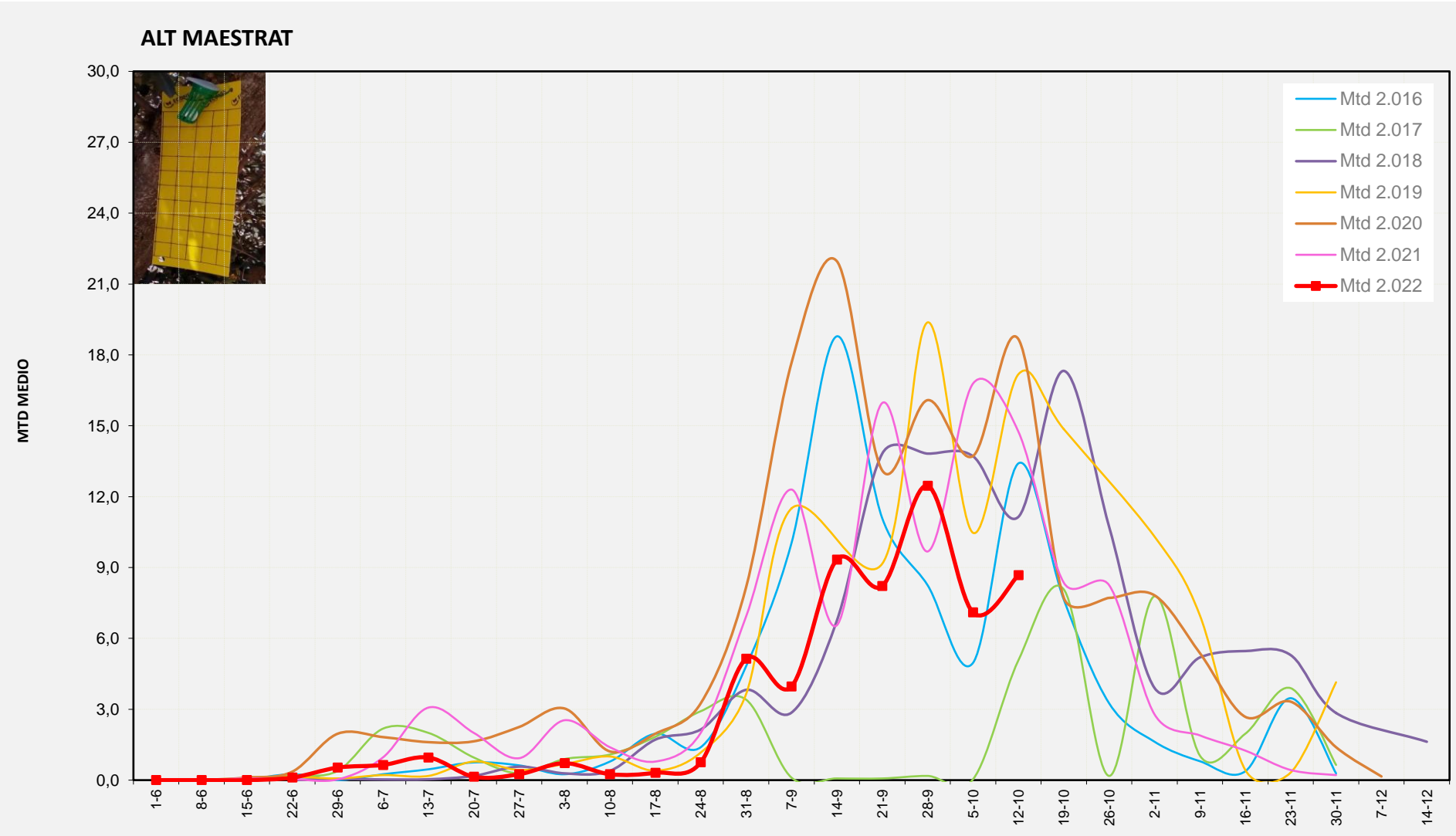


Setmana 41 ALT MAESTRAT

Nº Trampes instal·lades: 4  
% comptat última setmana: 100,00%

MTD MITJÀ	
2.016	13,41
2.017	5,07
2.018	11,14
2.019	17,18
2.020	18,67
2.021	14,75
2.022	8,68

MTD: Mosques/Trampa/Dia





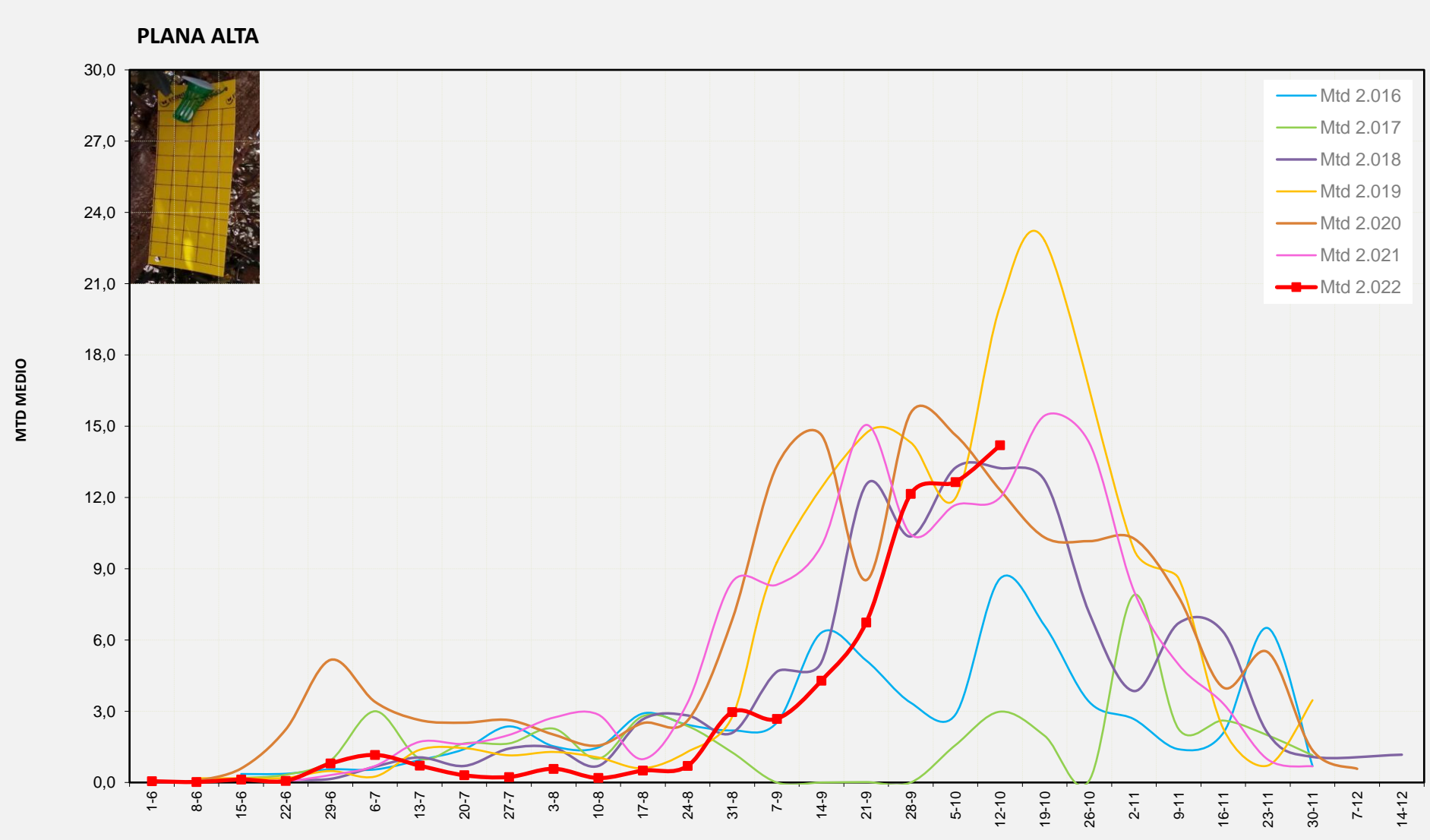


Setmana 41 PLANA ALTA

Nº Trampes instal·lades: 8  
% comptat última setmana: 100,00%

MTD MITJÀ	
2.016	8,58
2.017	2,98
2.018	13,23
2.019	20,05
2.020	12,31
2.021	12,00
2.022	14,19

MTD: Mosques/Trampa/Dia



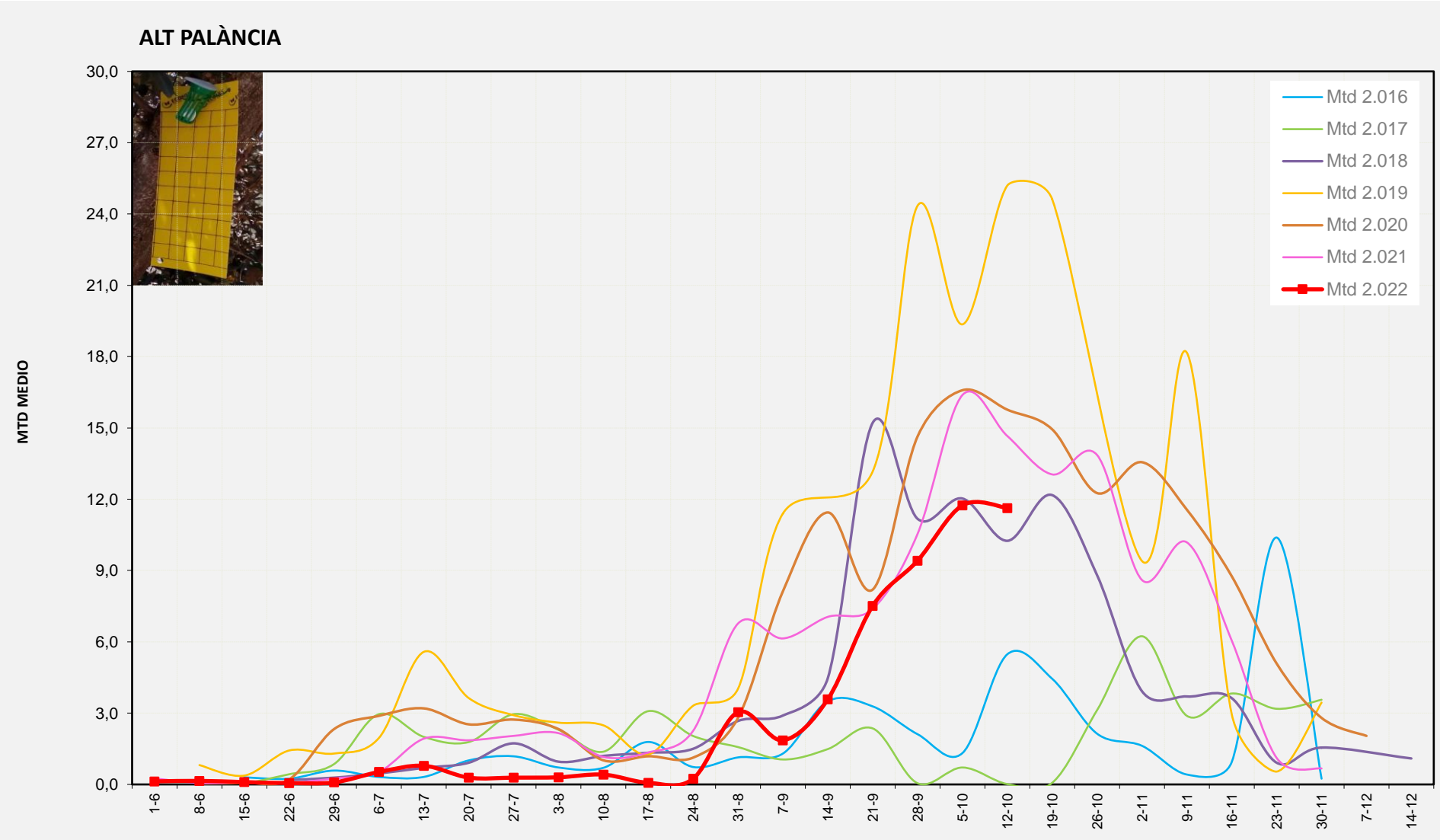


Setmana 41 ALT PALÀNCIA

Nº Trampes instal·lades: 10  
% comptat última setmana: 100,00%

MTD MITJÀ	
2.016	5,48
2.017	0,01
2.018	10,25
2.019	25,20
2.020	15,77
2.021	14,66
2.022	11,63

MTD: Mosques/Trampa/Dia





Setmana 41 ELS SERRANS

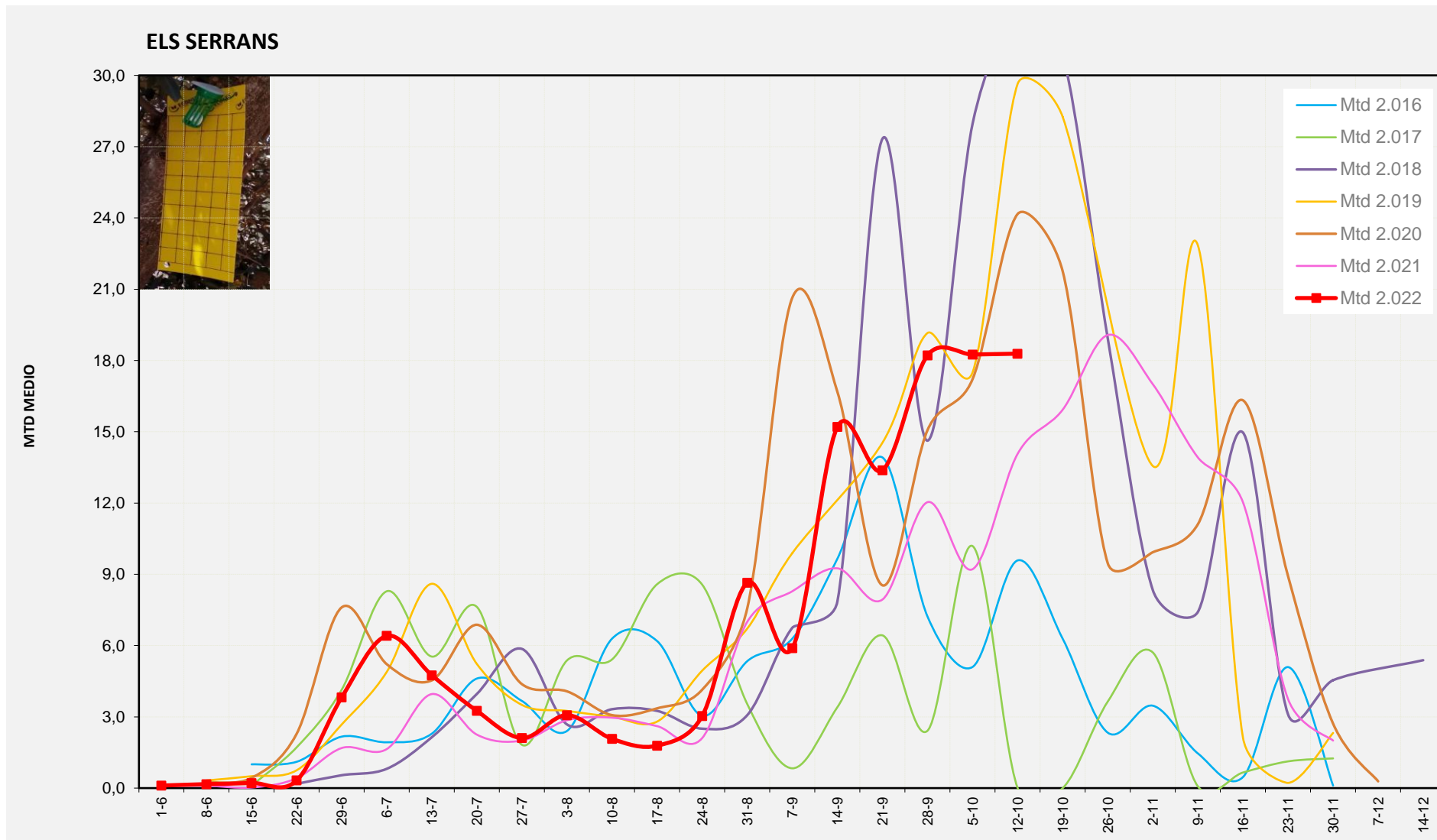
Nº Trampes instal·lades: 4

% comptat última setmana: 100,00%

**MTD MITJÀ**

2.016	9,58
2.017	0,00
2.018	32,58
2.019	29,64
2.020	24,17
2.021	14,07
2.022	18,29

MTD: Mosques/Trampa/Dia







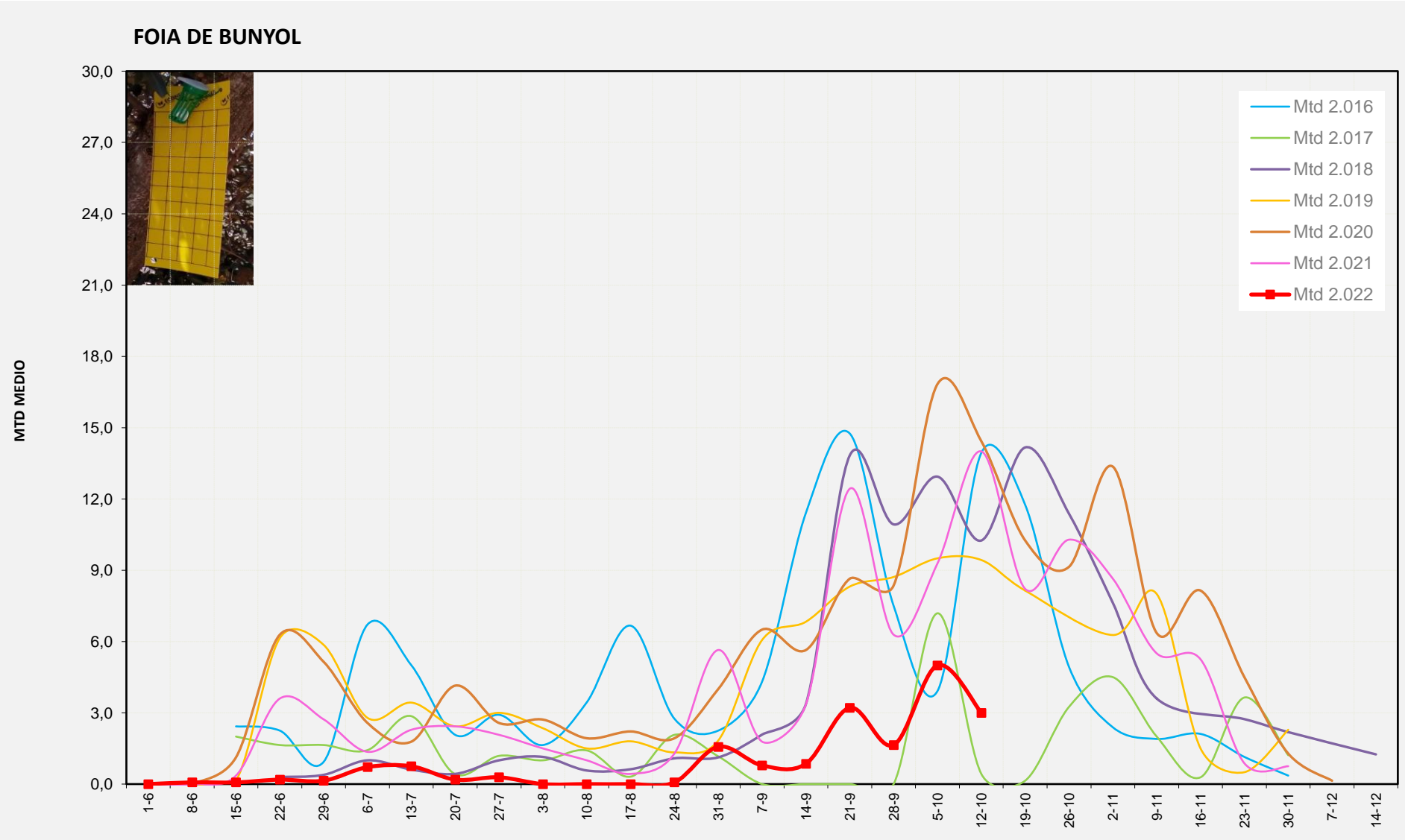


Setmana 41 FOIA DE BUNYOL

Nº Trampes instal·lades: 2  
% comptat última setmana: 100,00%

MTD MITJA	
2.016	13,94
2.017	0,43
2.018	10,25
2.019	9,43
2.020	14,43
2.021	14,00
2.022	3,00

MTD: Mosques/Trampa/Dia







Setmana 41 VALL D'AIORA

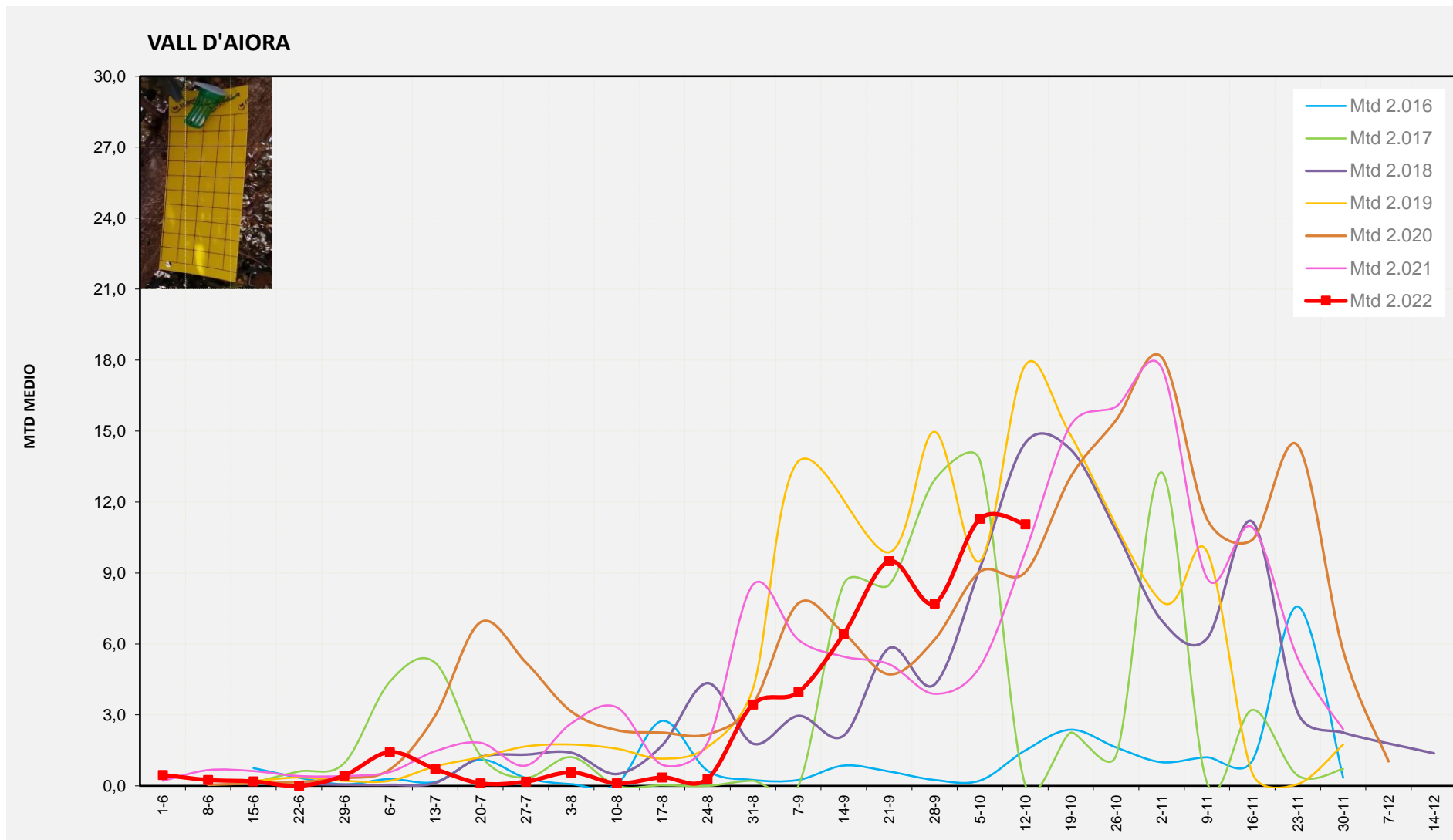
Nº Trampes instal·lades: 4

% comptat última setmana: 100,00%

**MTD MITJÀ**

2.016	1,50
2.017	0,04
2.018	14,50
2.019	17,79
2.020	9,03
2.021	9,89
2.022	11,06

MTD: Mosques/Trampa/Dia





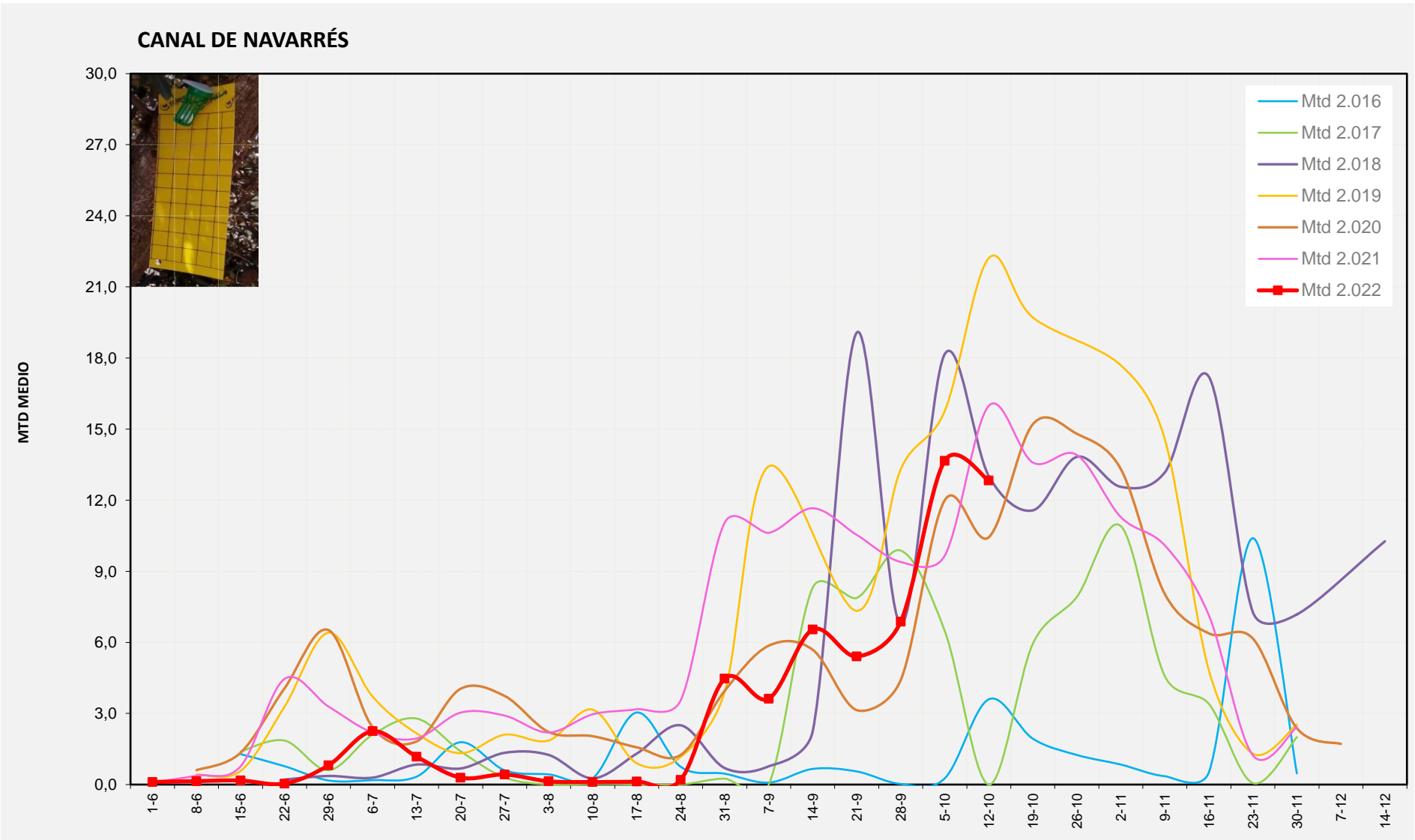


Setmana 41 CANAL DE NAVARRÉS

Nº Trampes instal·lades: 8  
% comptat última setmana: 100,00%

MTD MITJÀ	
2.016	3,60
2.017	0,00
2.018	13,02
2.019	22,21
2.020	10,44
2.021	15,98
2.022	12,83

MTD: Mosques/Trampa/Dia



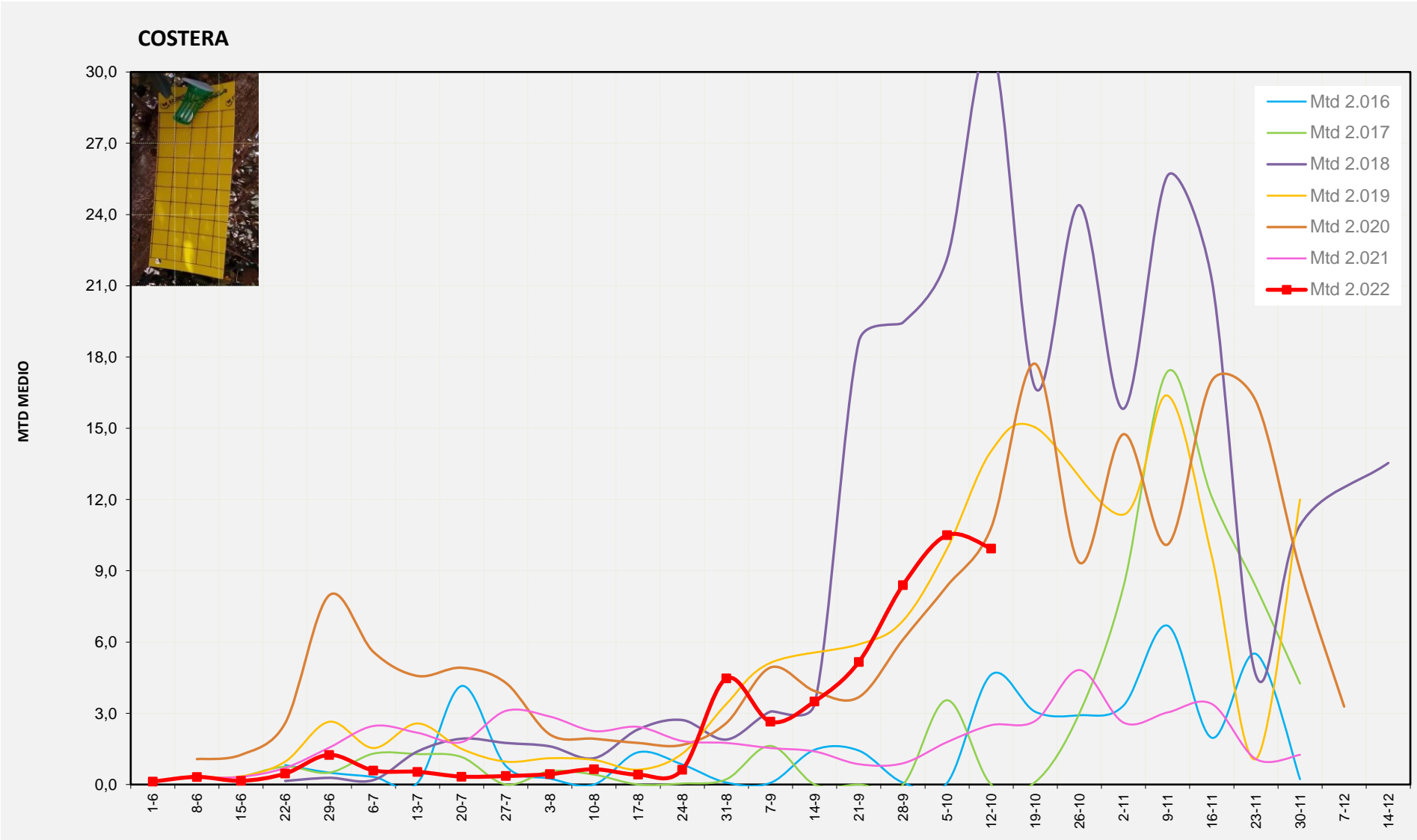


Setmana 41 COSTERA

Nº Trampes instal·lades: 4  
% comptat última setmana: 100,00%

MTD MITJA	
2.016	4,63
2.017	0,00
2.018	31,13
2.019	14,04
2.020	10,81
2.021	2,50
2.022	9,94

MTD: Mosques/Trampa/Dia





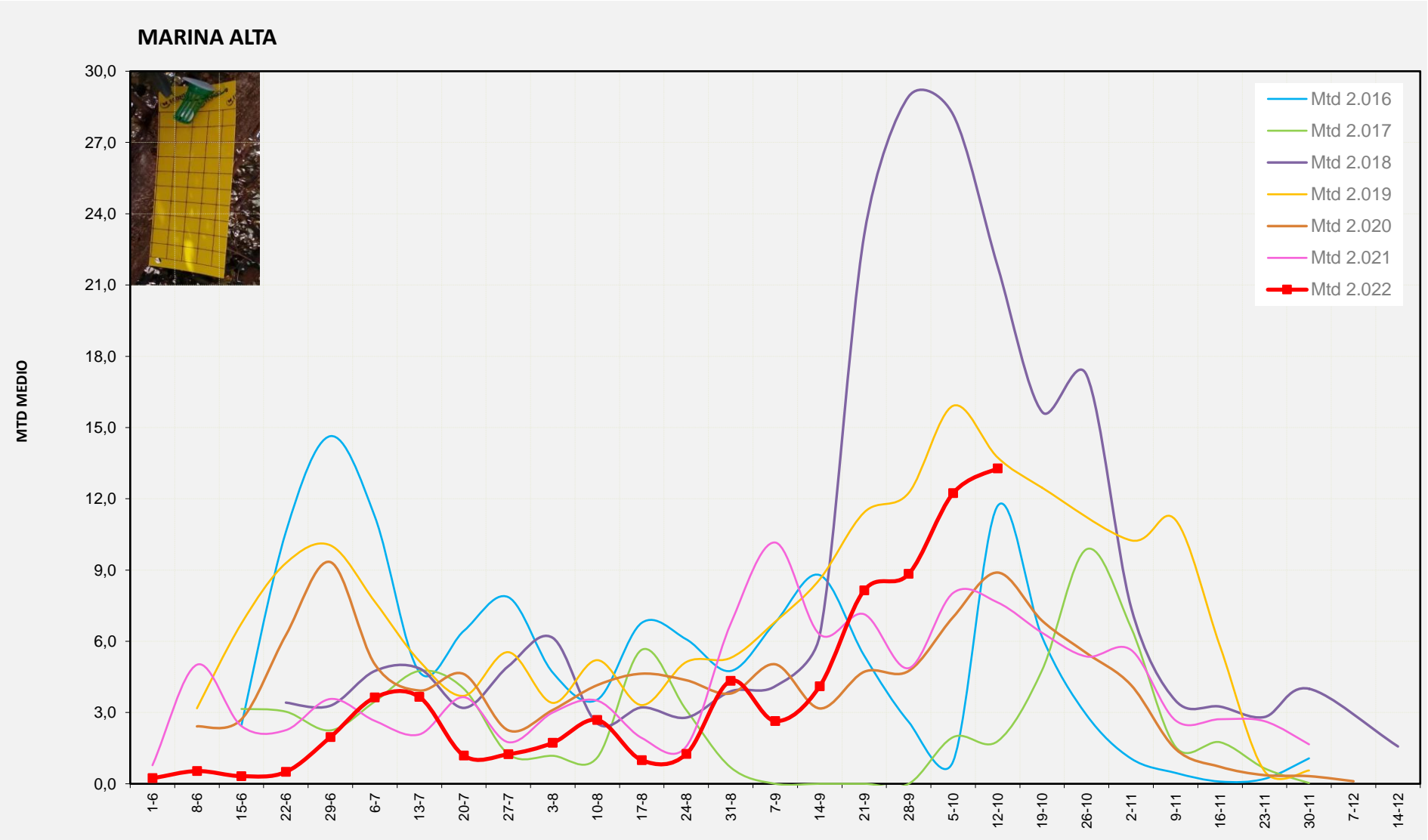


Setmana 41 MARINA ALTA

Nº Trampes instal·lades: 4  
% comptat última setmana: 100,00%

MTD MITJÀ	
2.016	11,70
2.017	1,79
2.018	21,79
2.019	13,74
2.020	8,89
2.021	7,63
2.022	13,28

MTD: Mosques/Trampa/Dia





Setmana 41 COMTAT

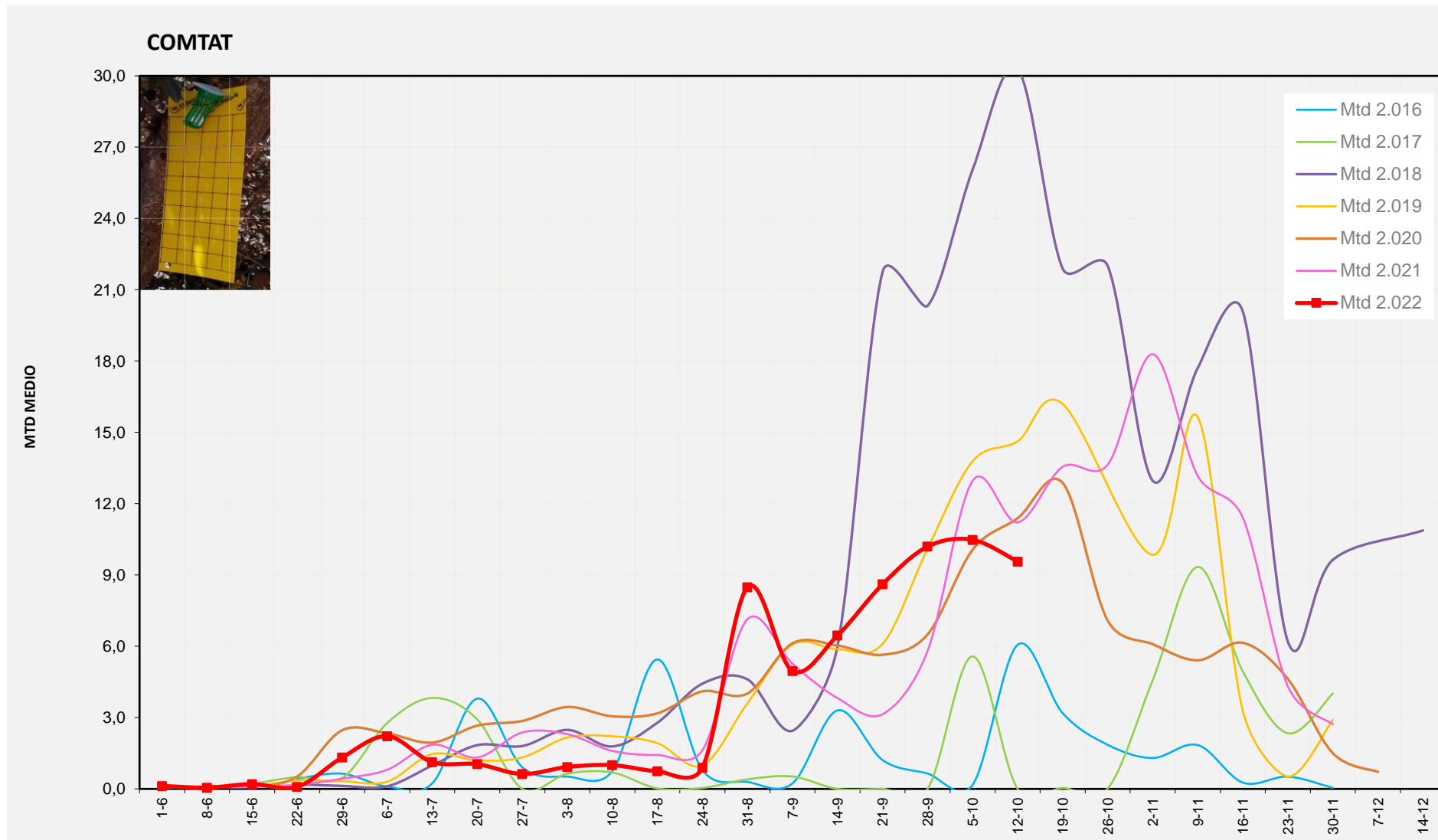
Nº Trampes instal·lades: 8

% comptat última setmana: 100,00%

**MTD MITJÀ**

2.016	6,06
2.017	0,00
2.018	30,29
2.019	14,63
2.020	11,39
2.021	11,21
2.022	9,56

MTD: Mosques/Trampa/Dia







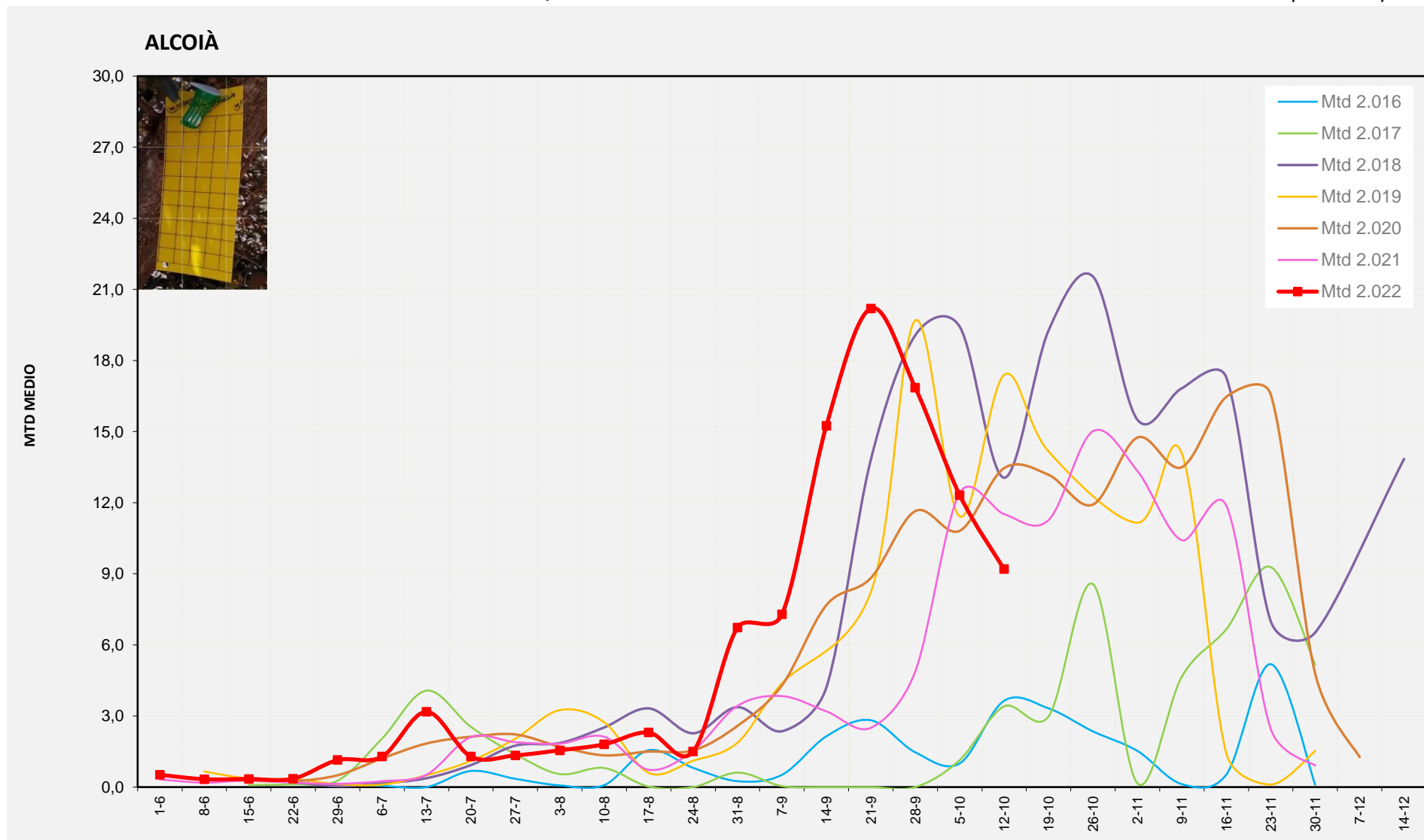
Setmana 41 ALCOIÀ

Nº Trampes instal·lades: 8  
 % comptat última setmana: 100,00%

MTD MITJÀ

2.016	3,64
2.017	3,41
2.018	13,05
2.019	17,39
2.020	13,46
2.021	11,52
2.022	9,20

MTD: Mosques/Trampa/Dia



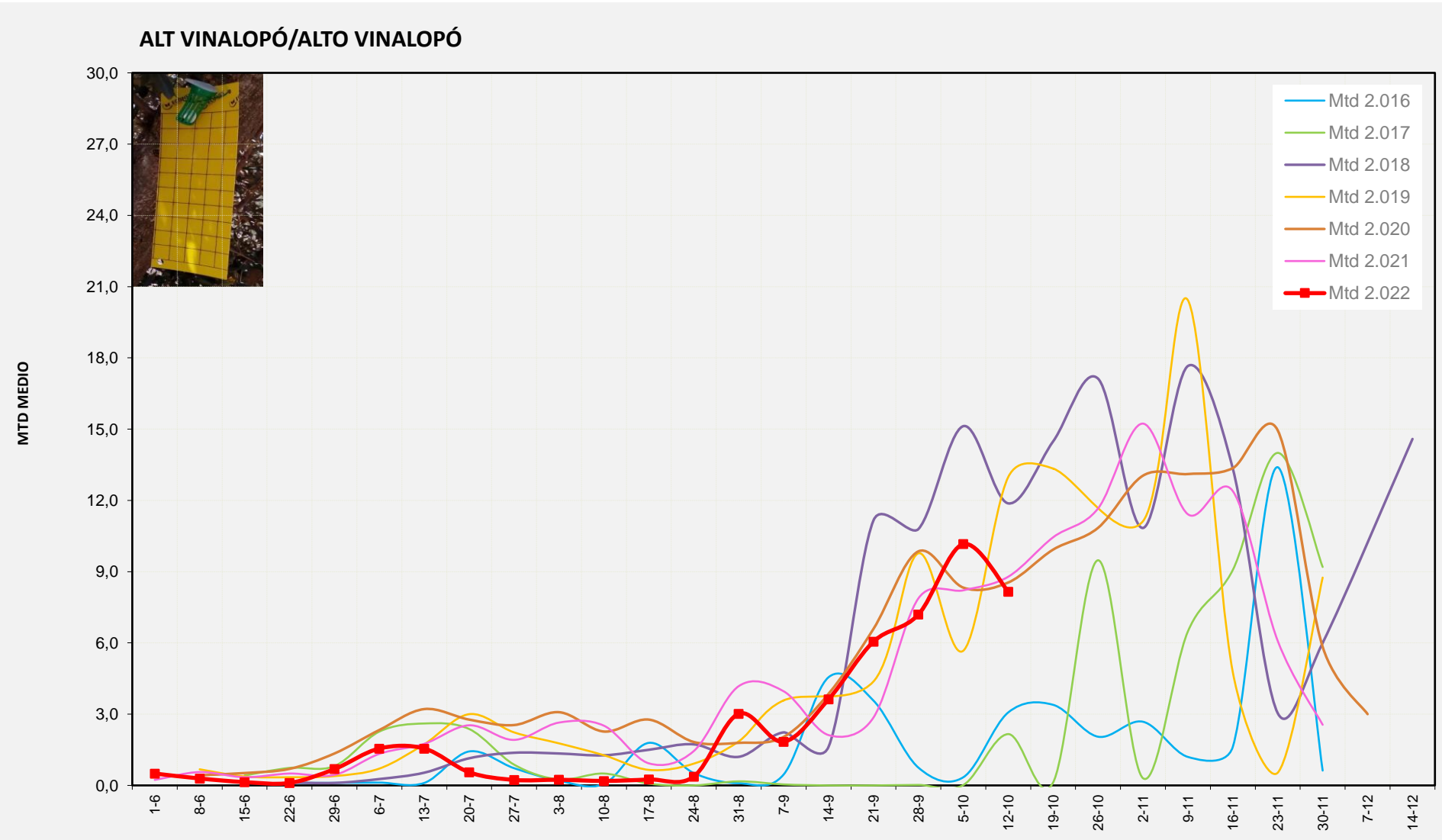


Setmana 41 ALT VINALOPÓ

Nº Trampes instal·lades: 8  
% comptat última setmana: 100,00%

MTD MITJA	
2.016	3,07
2.017	2,16
2.018	11,88
2.019	12,98
2.020	8,54
2.021	8,79
2.022	8,16

MTD: Mosques/Trampa/Dia





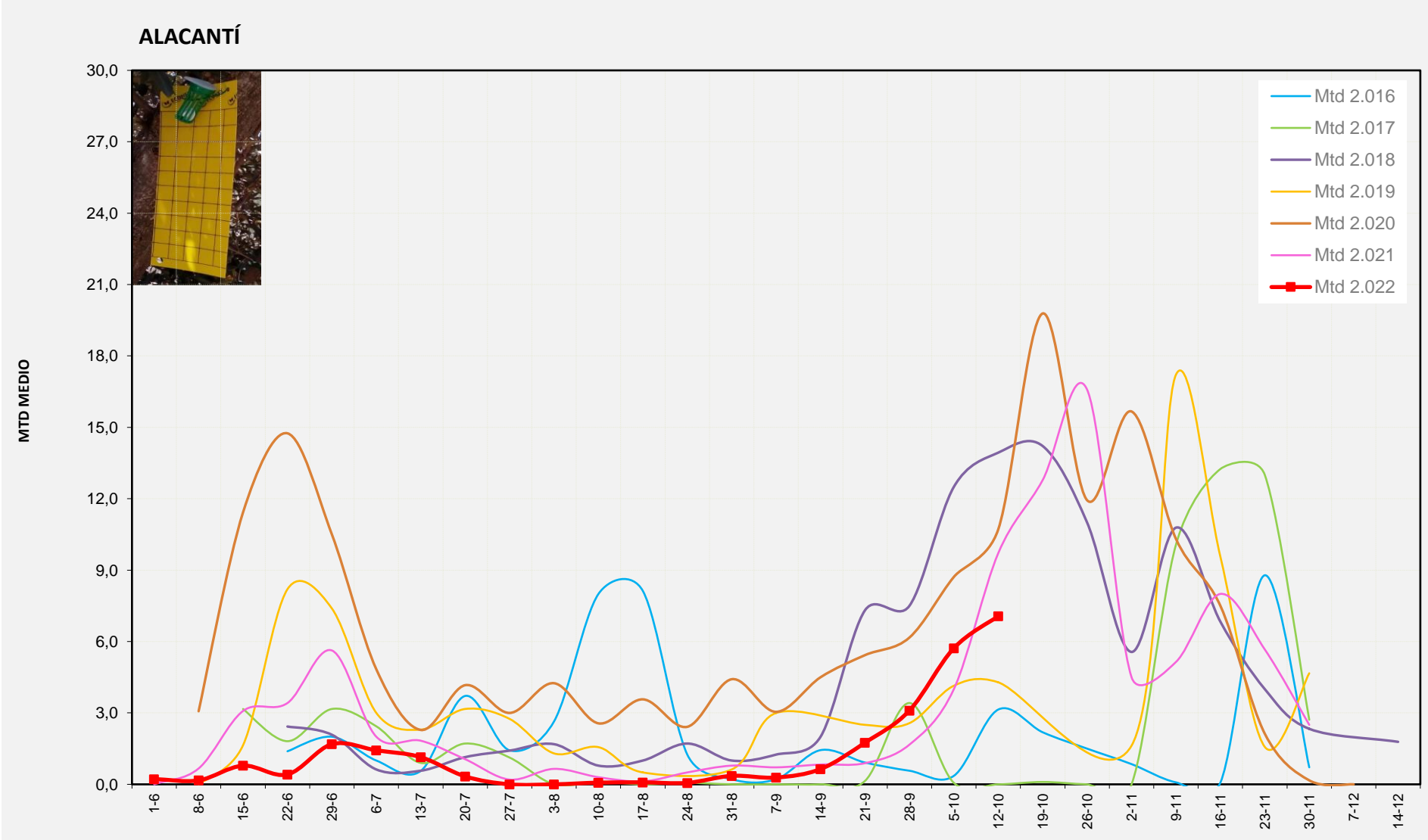


Setmana 41 ALACANTÍ

Nº Trampes instal·lades: 2  
% comptat última setmana: 100,00%

MTD MITJÀ	
2.016	3,14
2.017	0,00
2.018	13,94
2.019	4,29
2.020	10,71
2.021	9,71
2.022	7,06

MTD: Mosques/Trampa/Dia



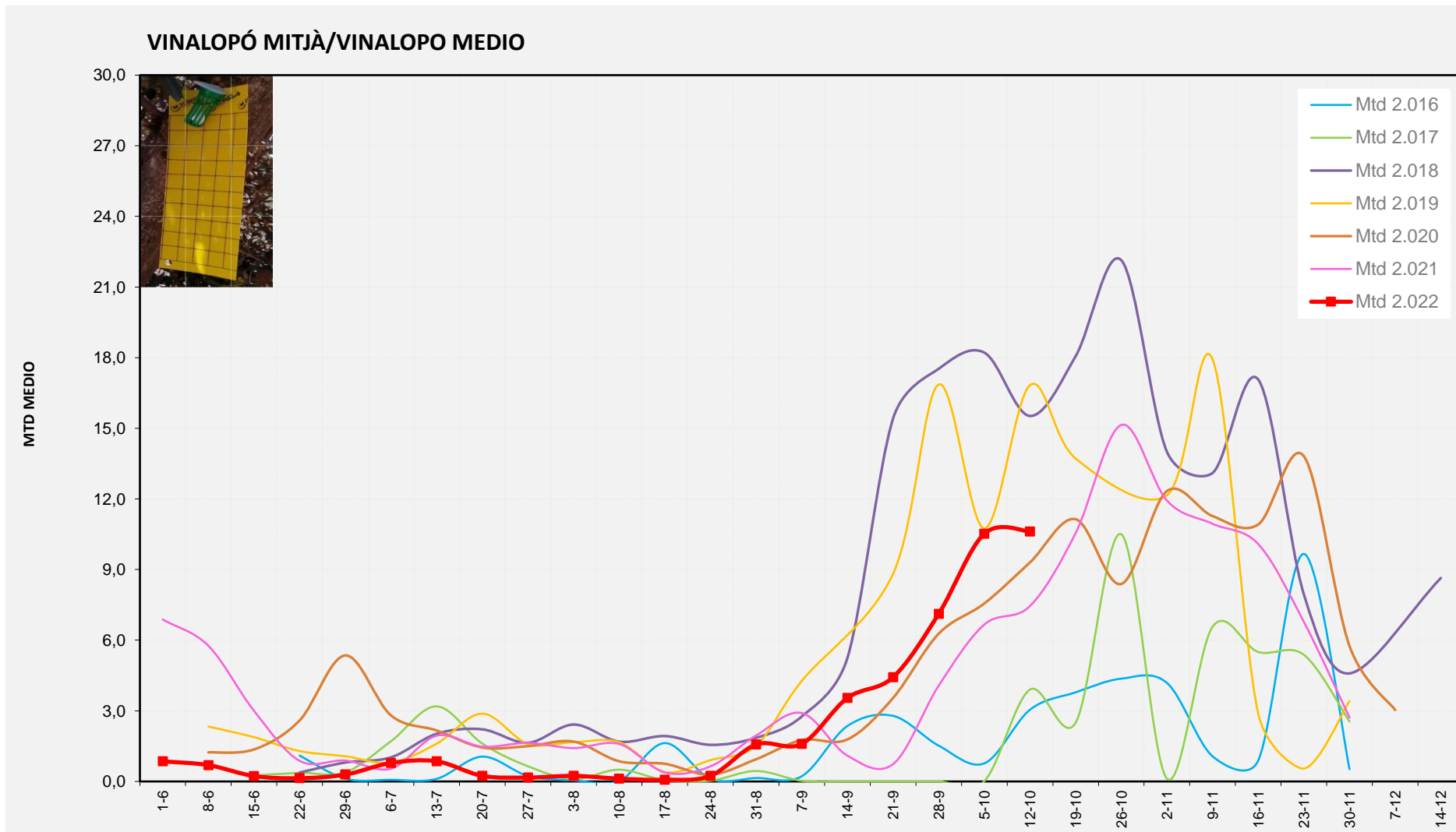


Setmana 41 VINALOPÓ MITJÀ

Nº Trampes instal·lades: 6  
 % comptat última setmana: 100,00%

MTD MITJÀ	
2.016	3,05
2.017	3,90
2.018	15,52
2.019	16,83
2.020	9,31
2.021	7,45
2.022	10,62

MTD: Mosques/Trampa/Dia



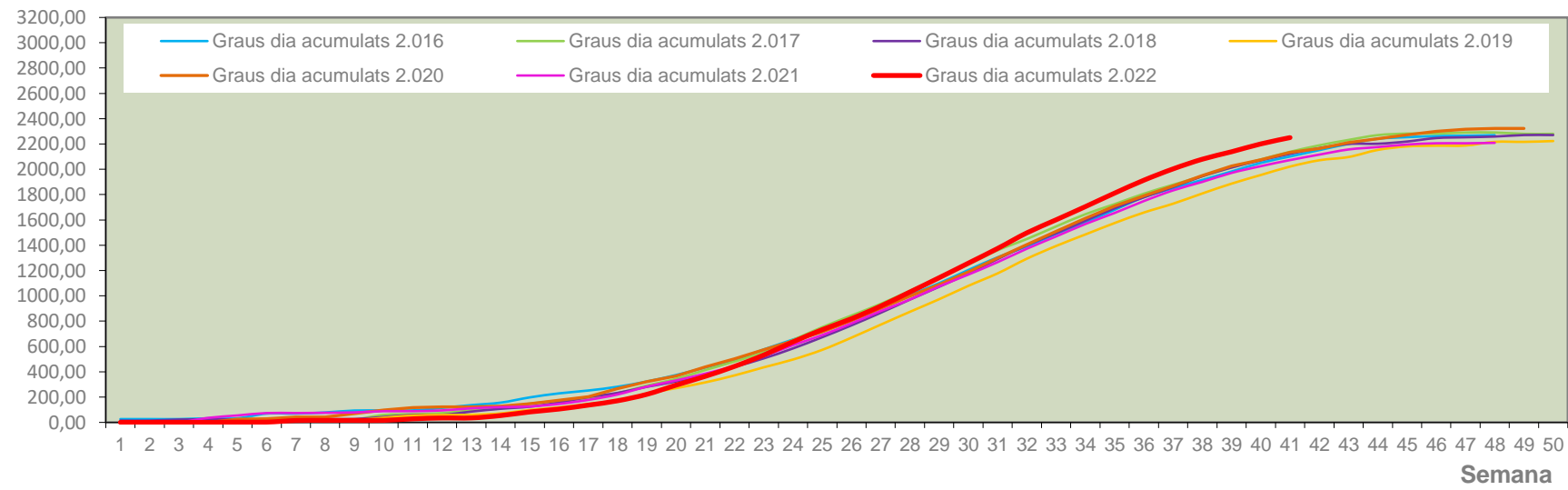


## Dades climàtiques

Temperatura llindar a partir de la qual s'acumulen graus dia: 9°C

Grados.día

### Integral térmica zona oleícola 2.022



Grados °C

### Temperatura mitjana en zona oleícola 2.022

